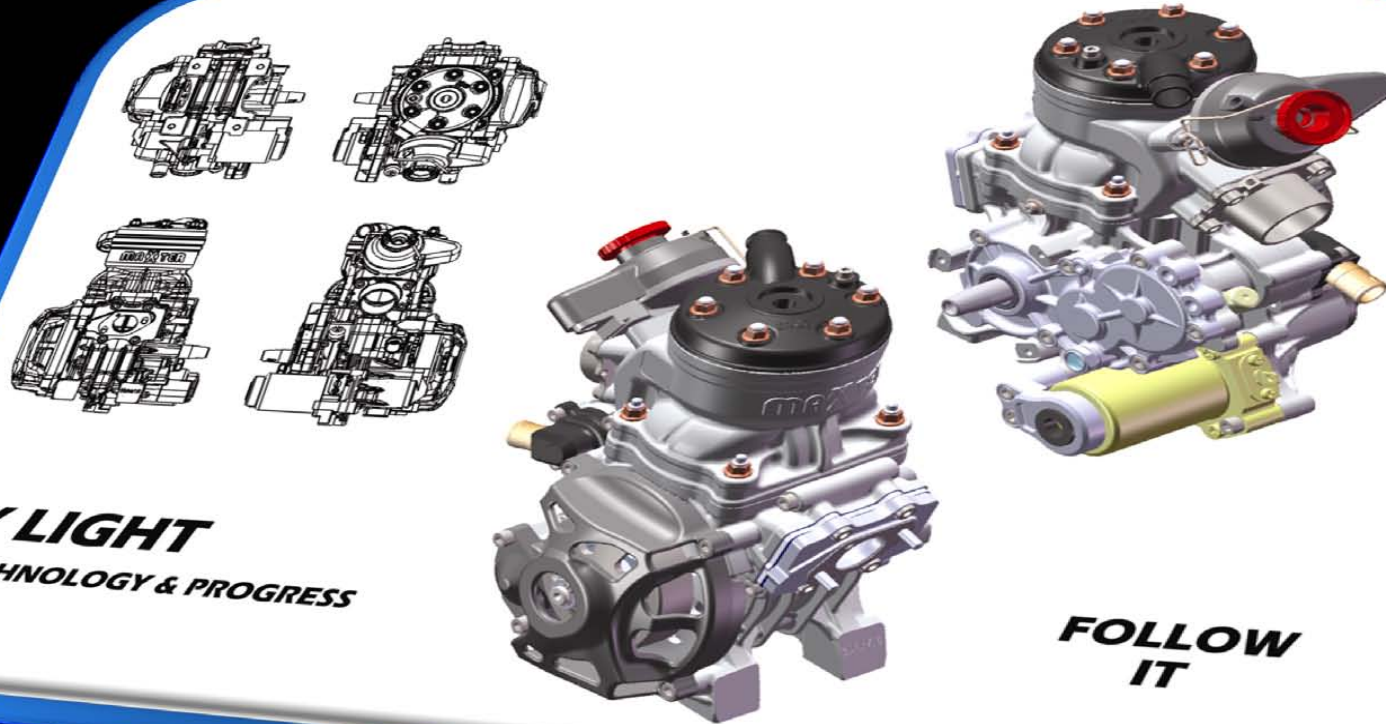




KF ENGINES MODEL XF1 - XF2

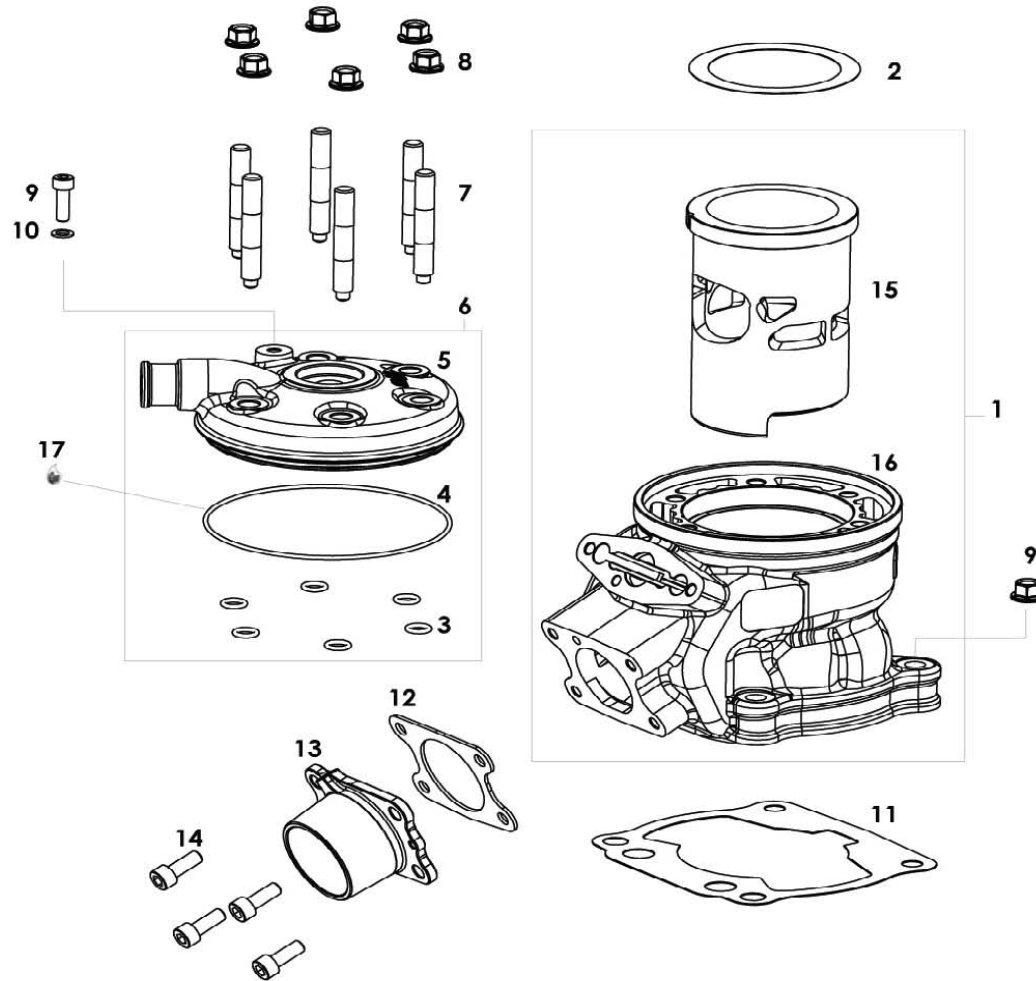


X LIGHT
TECHNOLOGY & PROGRESS

***FOLLOW
IT***



testa e cilindro - Head and cylinder



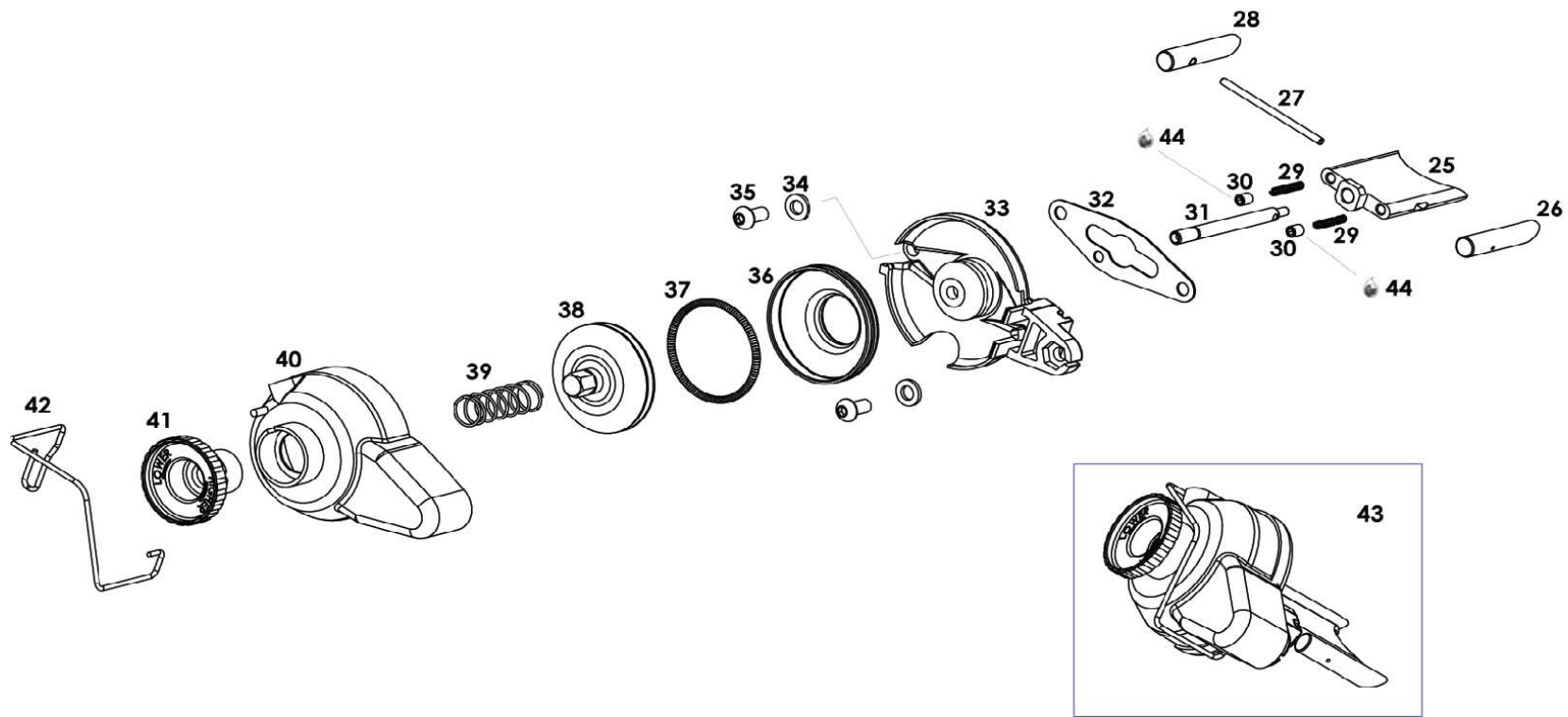


testa e cilindro - Head and cylinder

fig.	code	Descrizione	Description	qt.
1	P 12.055 00 11	シリンダー-Comp XF1/XF2	XF1-XF2 complete cylinder	1
2	A 10.071 00 00	ヘッドガスケット 0.05 KF/XF	Copper head gasket 54/70 Sp. 0.05	1
	A 10.153 00 00	ヘッドガスケット 0.10 KF/XF	Copper head gasket 54/70 Sp. 0.10	1
	A 10.154 00 00	ヘッドガスケット 0.20 KF/XF	Copper head gasket 54/70 Sp. 0.20	1
	A 10.155 00 00	ヘッドガスケット 0.30 KF/XF	Copper head gasket 54/70 Sp. 0.30	1
3	A 98.143 16 00	ヘッドスタッドオーリング 11x7x2 XF	O.Ring 11x7x2 for head stud	6
4	A 98.006 16 00	ヘッドオーリング (L) KF/XF	O-Ring 98.05x1.78 for head	1
5	C 12.050 11 55	シリンダー-ヘッド XF1	XF1 head	1
	C 12.051 11 55	シリンダー-ヘッド XF2	XF2 head	1
6	C 12.052 11 95	Testa completa XF1	XF1 complete head	1
	C 12.053 11 95	Testa completa XF2	XF2 complete head	1
7	A 12.056 34 00	ヘッドスタッドホルト M8/XF	M8 head stud for XF head	6
8	A 98.151 00 00	ヘッドカバーナット M8	Copper nut M8x8 ch.10	10
9	A 98.003 24 52	ウォーターレンスクリュー M5x10	Screw M5x10	1
10	A 98.004 28 00	ウォーターレンスカップワッシャー D5.5x10x1	Copper washer 5.5-10x1	1
11	A 90.006 00 00	シリンダーガスケット 0.10 KF/XF	Cylinder gasket 0.10	1
	A 90.007 00 00	シリンダーガスケット 0.20 KF/XF	Cylinder gasket 0.20	1
	A 90.008 00 00	シリンダーガスケット 0.30 KF/XF	Cylinder gasket 0.30	1
	A 90.009 00 00	シリンダーガスケット 0.50 KF/XF	Cylinder gasket 0.50	1
12	A 10.156 00 00	エキゾーストガスケット KF/XF	Exhaust gasket	1
13	A 12.082 33 11	エキゾーストマニホールド XF1/XF2	XF1-XF2 exhaust manifold for temp feeler	1
14	A 98.008 24 51	Vite M6x16 Brugola Brunita	Screw M6x16	4
15	P 10.138 12 11	シリンダースリーブ XF1/XF2	XF1-XF2 cylinder liner th.5	1
16	C 12.054 11 11	シリンダーバレル XF1/XF2	XF1-XF2 cylinder barrel	1
17	A 90.197 00 00	Grasso Xeramic	Xeramic grease	



gruppo valvola - valve group



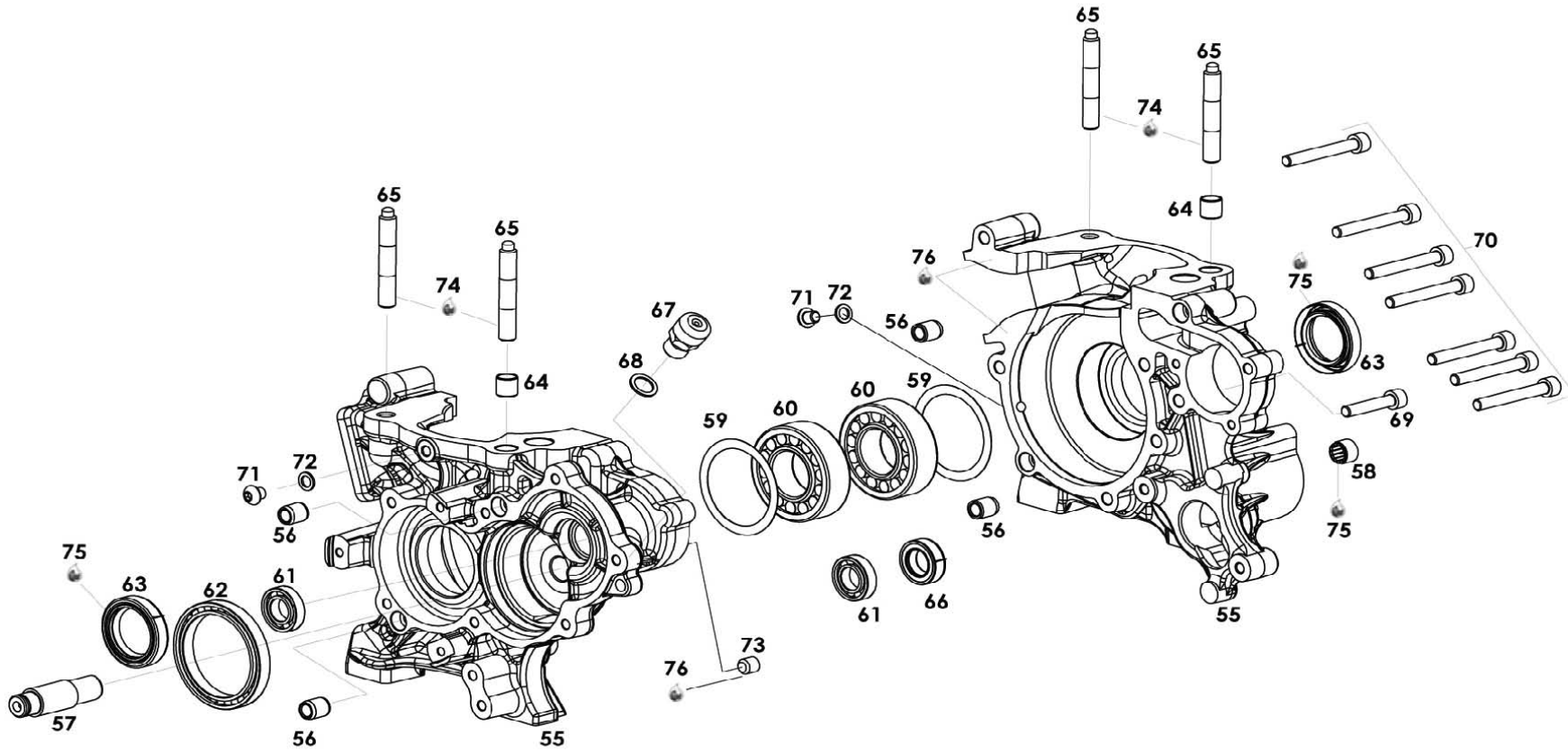


gruppo valvola - valve group

fig.	code	Descrizione	Description	qt.
25	C 10.047 41 56	エキゾーストスライトバルブ	Central Exhaust Valve	1
26	C 12.105 31 56	ブースターバルブ XF (R)	Booster Valve Right	1
27	P 10.051 34 11	ブースターバルブサポートピン	Pin for Booster Valve Support	1
28	C 12.106 31 56	ブースターバルブ XF (L)	Booster Valve Left	1
29	A 90.044 00 00	エキゾーストバルブツインスプリング	Exhaust Valve Spring	2
30	A 98.009 24 00	エキゾーストバルブコニカルスクリュー M5x8	Conical End M5x8 Grub Screw	2
31	A 10.050 33 11	エキゾーストバルブセンターピン	Valve Pin	1
32	A 10.056 00 00	エキゾーストバルブガスケット	Valve Gasket	1
33	A 90.017 00 00	エキゾーストバルブボディ	Body Valve	1
34	A 98.065 24 00	エラストティックワッシャー M6	Disc Spring M6	2
35	A 98.064 24 00	ホタンボルト M6x16	Rounded Screw M6	2
36	A 90.016 00 00	エキゾーストバルブダイヤフラム	Diaphragm	1
37	A 90.015 00 00	エキゾーストバルブダイヤフラムスプリング	Hose Spring	1
38	A 90.014 00 00	エキゾーストバルブピストン	Valve Piston	1
39	A 10.159 00 00	エキゾーストバルブコンプレッションスプリング	Compression Piston Spring	1
40	A 90.012 00 00	エキゾーストバルブカバー	Valve Cover	1
41	A 90.011 16 00	エキゾーストバルブダイヤルスクリュー	Valve Screw	1
42	A 90.010 00 00	エキゾーストバルブカバースプリングフック	Lock for valve cover	1
43	P 10.158 00 97	ツインエキゾーストバルブ XF Comp	Exhaust Valve Group	1
44	A 90.199 00 00	Frenafilletti Medio	Medium Thread Locking	



basamento - crankcase



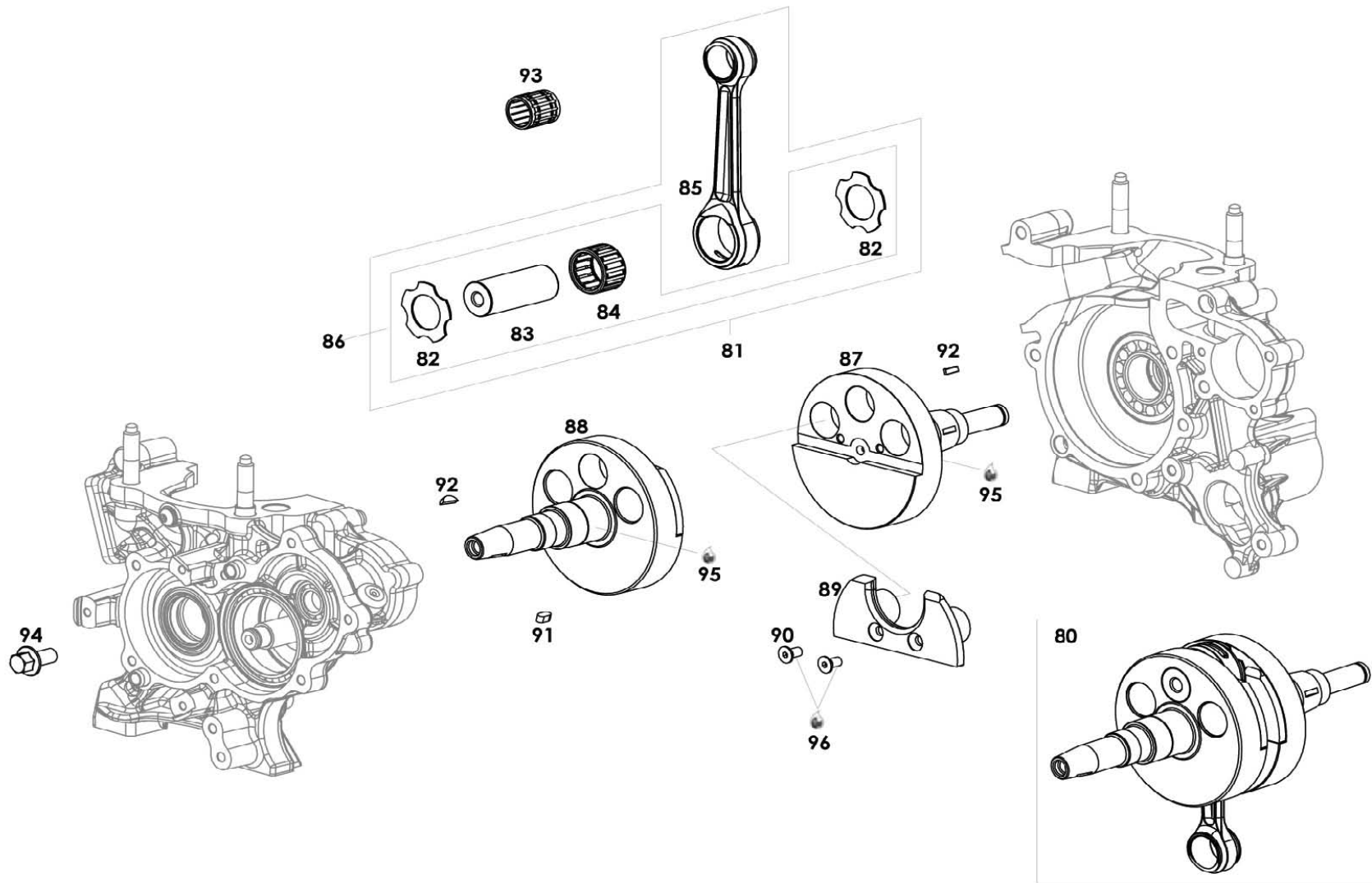


basamento - crankcase

fig.	code	Descrizione	Description	qt.
55	P 12.057 00 91	クランクケース Assy XF	Complete XF crankcase	1
56	A 90.022 00 00	クランクケースブッシング 6x10x11.5	Centering bush 6-10x11.5	4
57	A 12.014 34 00	バランサーシャフトピン XF	Balance shaft pin	1
58	A 98.017 00 00	ローラーベアリング HK 0808	Roller cage HK0808 for bendix	1
59	A 98.146 00 00	ケースベアリングスラストシム 42x52x0.10	Main bearing washer 0.10	2
	A 98.147 00 00	ケースベアリングスラストシム 42x52x0.15	Main bearing washer 0.15	2
	A 98.148 00 00	ケースベアリングスラストシム 42x52x0.20	Main bearing washer 0.20	2
	A 98.149 00 00	ケースベアリングスラストシム 42x52x0.30	Main bearing washer 0.30	2
60		ケースベアリング		2
61	A 98.150 00 00	ウォーターポンプベアリング 6901	Bearing 6901	2
62	A 98.145 00 00	バランサーシャフトアウターベアリング 6809	Bearing 6809	1
63	A 90.020 00 00	オイルシール 25x38x7(J)	Oil seal 25x38x7	2
64	A 90.021 00 00	シリンダータイロッドブッシング 8x10x10	Centering bush 8-10x10	2
65	A 90.002 00 00	シリンダータイロッド XF	Fixing cylinder stud	4
66	A 98.156 00 00	オイルシール 14x24x7	Oil seal 14x24x7	1
67	A 90.045 00 00	オイルブリーザーハルブ	Oil breather cap	1
68	A 98.162 28 00	銅パワッシャー D10x14x1	Copper washer d.10x14x1	1
69	A 98.031 24 51	キャップボルト M6x30	Screw M6x30	1
70	A 98.010 24 51	キャップボルト M6x45	Screw M6x45	7
71	A 98.164 24 51	ボタンボルト M6x6	Screw M6x6	2
72	A 98.076 28 00	銅パワッシャー D6	Copper washer d.6	1
73	A98.165 24 00	グラブスクリュー M8x8	M8x8 grub screw	1
74	A 90.199 00 00	Frenafilletti medio	Medium thread locking	
75	A 90.197 00 00	Grasso Xeramic	Xeramic grease	
76	A 90.411 00 00	Pasta ermetica Xeramic	Xeramic hermetic paste	



albero motore - crankshaft



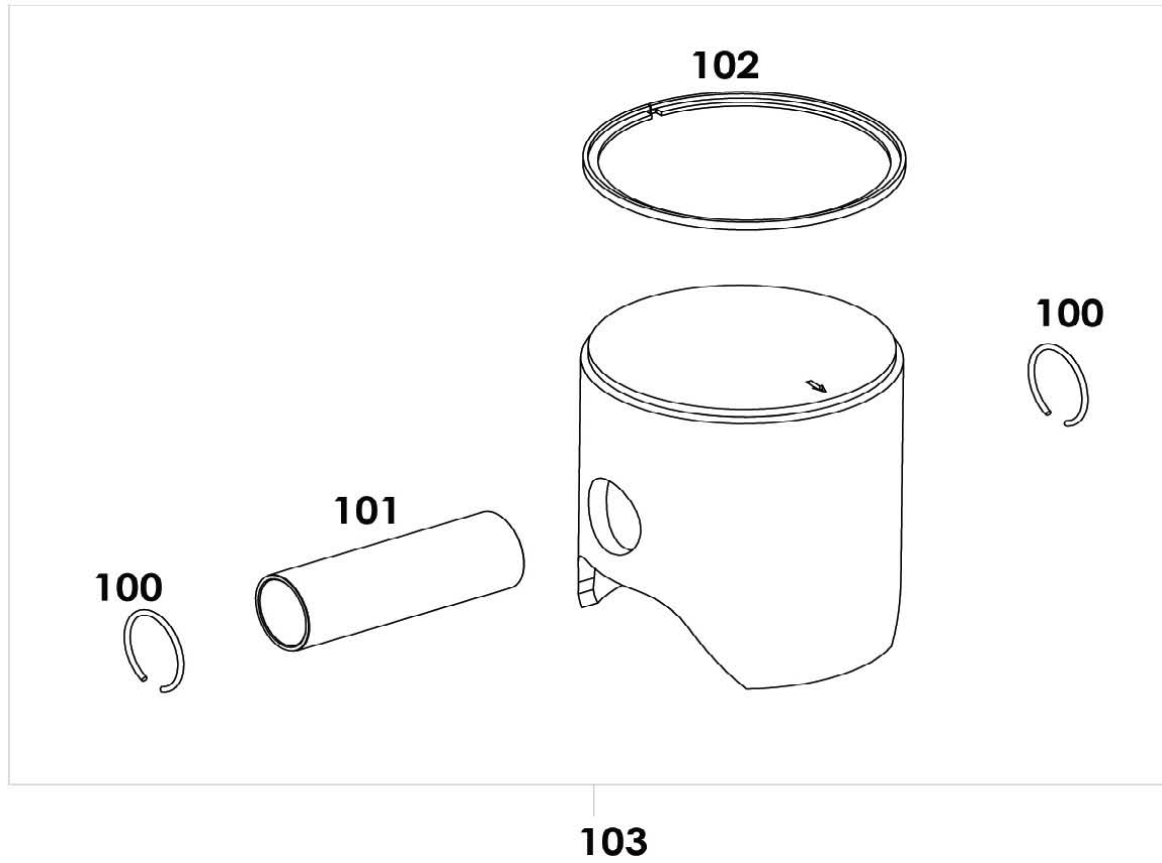


albero motore - crankshaft

fig.	code	Descrizione	Description	qt.
80	P 12.058 00 91	クランクシャフト Assy XF	XF complete crankshaft	1
81	P 12.059 00 91	コンロッド Assy XF	XF complete conrod kit	1
82	A 90.418 29 00	コンロッドワッシャー XF	Silvered conrod washer	2
83	A 12.060 34 00	クランクピン 20/7x47 XF	Crankpin 20/7x47	1
84	A 98.021 00 00	ビッグヘアリング 20X26X14.7	Big end cage 20-26x14.7	1
85	A 12.035 24 00	コンロッド 104mm XF	Conrod int. Dist. 104	1
86	P 12.061 00 91	ビッグエンド Assy XF	Complete crankpin kit	1
87	C 12.016 24 13	クランクシャフト ハーフ/Drive XF	Half crankshaft trasm. Side	1
88	C 12.015 24 13	クランクシャフト ハーフ/Mag XF	Half crankshaft ign. Side	1
89	A 12.031 16 11	クランクナイロン XF	Stuffer for crankshaft	2
90	A 98.163 24 52	クランクナイロンスクリュー M5x12 XF	Screw M5x12 flared	4
91	A 98.154 00 00	キー 4x4x8	Key 4x4x8	1
92	A 98.020 24 00	クランクキー 3x3.7	Disc key 3x3.7	2
93	A 98.022 00 00	スモールエンド/バランサーシャフトBG 15x19x19.8	Small silvered end cage 15-19x19.8	1
94	A 98.152 00 00	マグネットロータースクリュー M8x16	Flanged screw M8x16 ex.13	1
95	A 90.198 00 00	Grasso Per Cuscinetti Xeramic	Xeramic Grease For Bearings	
96	A 90.199 00 00	Frenafilletti Medio	Medium Thread Locking	



pistone - piston





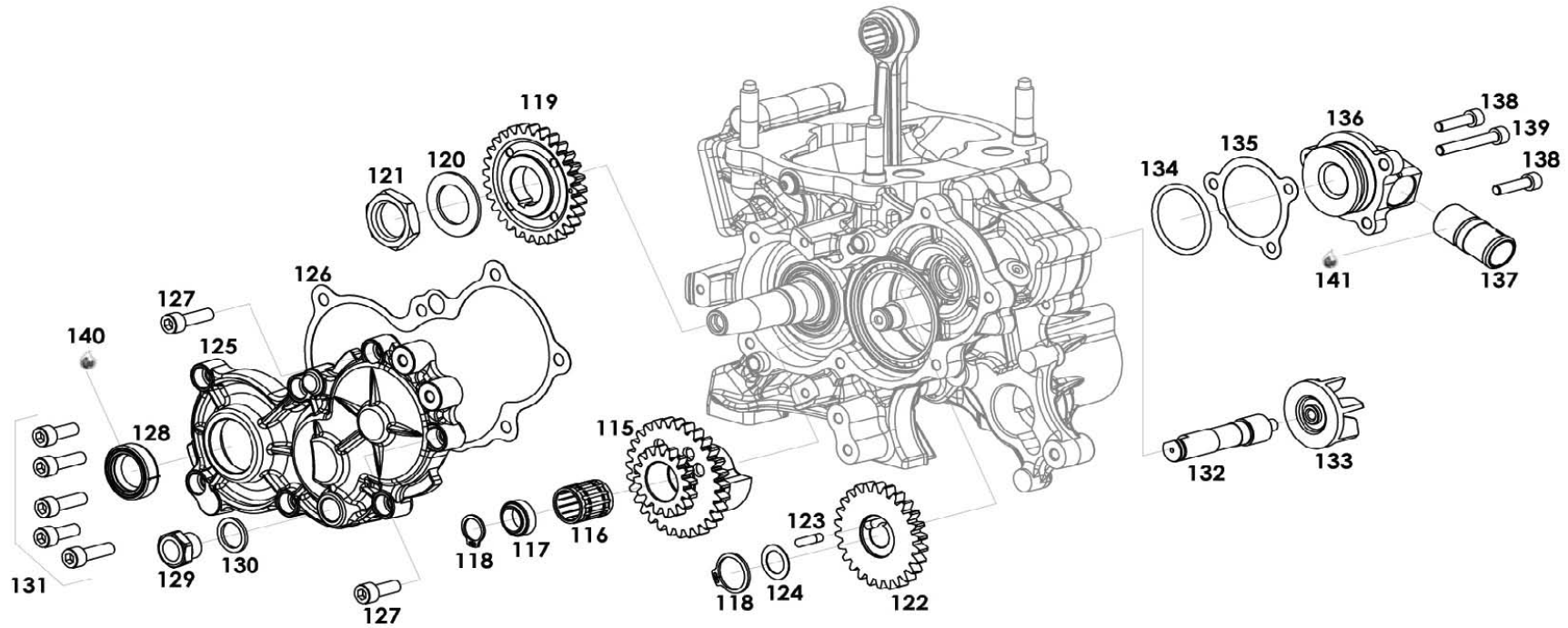
pistone - piston

fig. code	Descrizione	Description	qt.
100 A 10.309 00 00	サークリップ XF	Piston Pin Clip	2
101 A 10.308 00 00	ピストンピン XF	Piston Pin	1
102 A 10.277 00 00	ピストンリング 53.95 XF	Piston Ring 53.95	1
A 10.278 00 00	ピストンリング 54.01 XF	Piston Ring 54.01	
A 10.279 00 00	ピストンリング 54.05 XF	Piston Ring 54.05	
103 A 10.311 00 00	ピストン Comp 53.83 XF	Complete Piston 53,83	
A 10.312 00 00	ピストン Comp 53.85 XF	Complete Piston 53,85	
A 10.313 00 00	ピストン Comp 53.87 XF	Complete Piston 53,87	
A 10.314 00 00	ピストン Comp 53.89 XF	Complete Piston 53,89	
A 10.315 00 00	ピストン Comp 53.91 XF	Complete Piston 53,91	
A 10.316 00 00	ピストン Comp 53.92 XF	Complete Piston 53,92	
A 10.317 00 00	ピストン Comp 53.93 XF	Complete Piston 53,93	
A 10.318 00 00	ピストン Comp 53.94 XF	Complete Piston 53,94	
A 10.319 00 00	ピストン Comp 53.95 XF	Complete Piston 53,95	

pistone	segmento montato
ピストン	ピストンリング
53.83	53.95
53.85	53.95
53.87	54.01
53.89	54.01
53.91	54.01
53.92	54.01
53.93	54.05
53.94	54.05
53.95	54.05



contralbero - balancing shaft



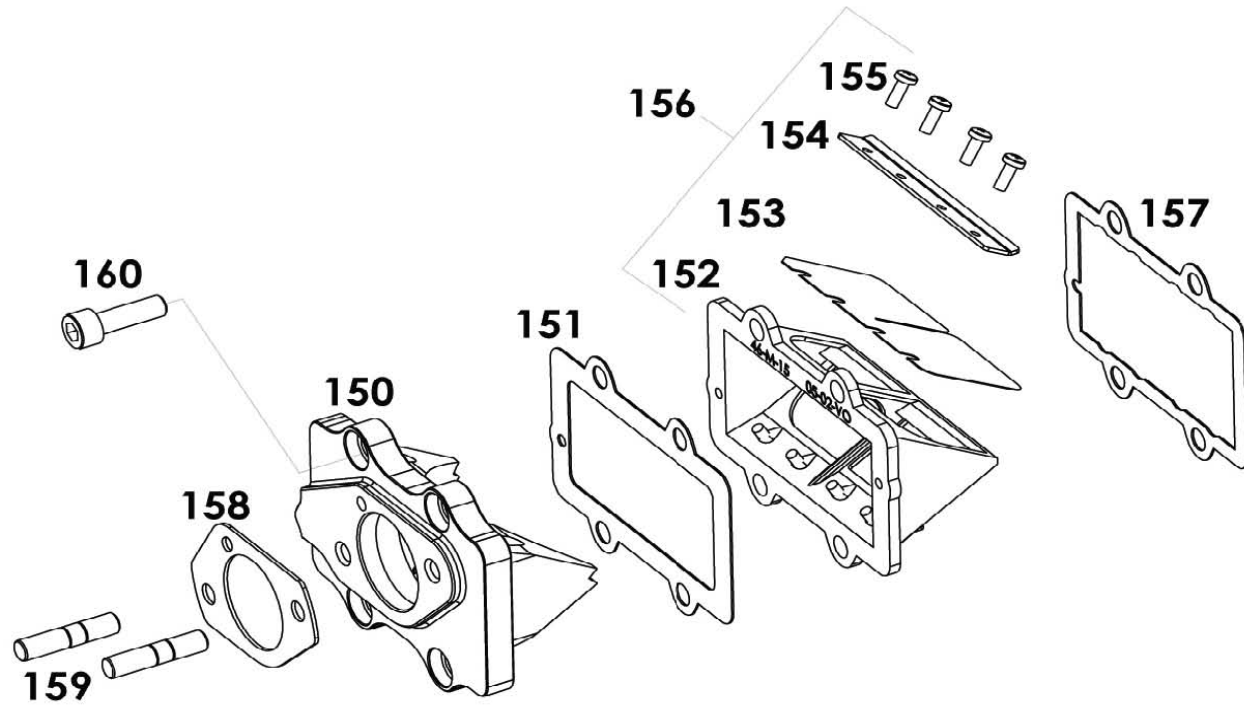


contralbero - balancing shaft

fig. code	Descrizione	Description	qt.
115 P 12.064 00 91	バランサーシャフト/キア XF	Balancing shaft	1
116 A 98.022 00 00	スモールエント/バランサーシャフトBG 15x19x19.8	Silvered cage 15-19x19.8	1
117 A 12.090 34 00	バランサーシャフトスペーサー XF	XF balancing shaft Spacer	1
118 A 98.041 24 00	シーガーリング D12	Seeger d.12	2
119 C 12.022 34 00	クランクシャフトキア XF	Crankshaft gear	1
120 P 10.105 00 11	ジャムナットワッシャー	Disc spring	1
121 A 90.416 43 00	ジャムナット XF	Nut ex.27	1
122 C 12.043 36 00	ウォーターポンプキア XF	Water pump plastic gear	1
123 A 98.155 00 00	ウォーターポンプキアキー 4x4x15	Key 4x4x15	1
124 A 98.161 00 00	ウォーターポンプキアワッシャー D12x18x0.5	Washer d.12x18x0.5	1
125 A 12.063 11 11	キアカバー XF	Gear cover	1
126 A 12.062 00 00	キアカバーガスケット XF	Gear cover gasket	1
127 A 98.008 24 51	キャップボルト M6x16	Screw M6x16	2
128 A 90.400 00 00	オイルシール 17x28x7	Oil seal d. 17x28x7	1
129 A 90.404 00 00	オイルレベルキャップ XF	Oil level control cap 1/4"-19 ch.17	1
130 A 90.405 00 00	オイルレベルキャップガスケット XF	Alu level contr. cap gasket d.13.3x17.8x1.5	1
131 A 98.075 24 51	キャップボルト M6x18	Screw M6x18	5
132 A 12.091 34 53	ウォーターポンプインペラーシャフト XF	Water pump cromed shaft	1
133 A 12.048 16 11	ウォーターポンプインペラー XF	Water pump impeller	1
134 A 98.157 16 00	ウォーターポンプカバーオーリング XF	O-Ring 2.62x31.42 NBR	1
135 A 12.047 00 00	ウォーターポンプカバーガスケット XF	Spacer for water pump cover	1
136 A 12.027 31 00	ウォーターポンプカバー XF	Water pump cover	1
137 C 90.289 73 52	ウォーターパイプ XF	Water fitting	1
138 A 98.047 24 51	キャップボルト M5x18	Screw M5x18	2
139 A 98.160 24 51	キャップボルト M5x35	Screw M5x35	1
140 A 90.197 00 00	Grasso Xeramic	Xeramic Grease	
		Thread seal for thread sealing	



immissione - inlet



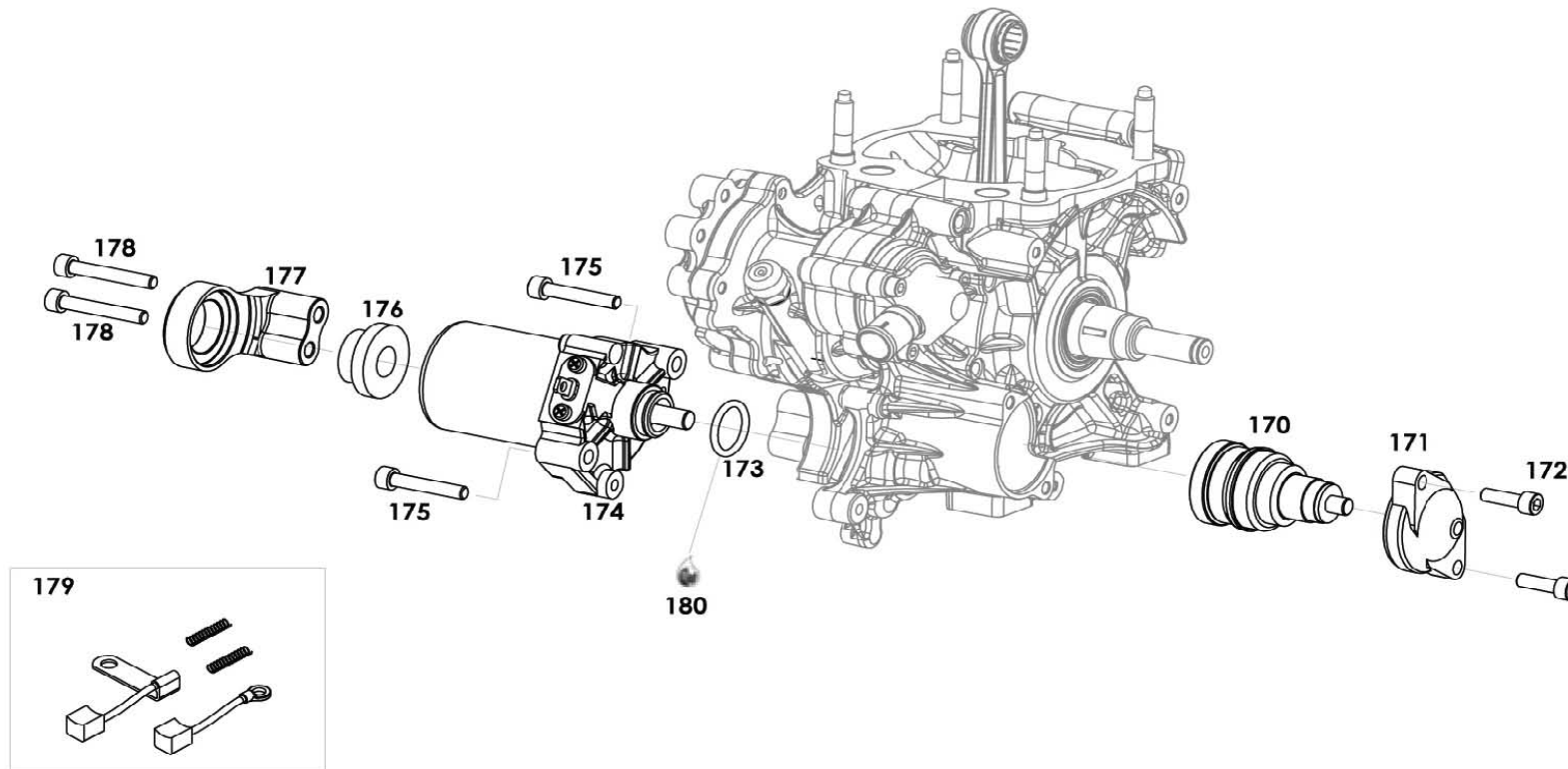


immissione - inlet

fig. code	Descrizione	Description	qt.
150 P 12.088 41 91	インダクションマニホールド XF1	XF1 Induction Manifold	1
P 12.085 41 91	インダクションマニホールド XF2	XF2 Induction Manifold	1
151 A 10.094 00 00	インダクションマニホールドガスケット KF/XF	Induction Manifold gasket	1
152 A 10.092 00 00	リードヘッダルボックス KF1/XF	Reed box	1
153 A 90.047 00 00	リードヘッダル 0.26 KF/XF	Petal/Reed 0.26	2
154 A 90.046 00 00	リードヘッダルロックプレート KF/XF	Lock plate for reeds	2
155 A 98.053 24 52	リードヘッダルスクリュー	Fixing reeds screw	8
156 A 10.091 00 00	リードバルブ KF1/XF	Reeds valve group	1
157 A 10.093 00 00	クランクケースマニホールドガスケット KF/XF	Crankcase/Manifold gasket	1
158 A 10.181 00 00	フランジガスケット KF1/XF1	XF1 carburettor gasket	1
A 10.130 00 00	フランジガスケット KF2/XF2-3	XF2-XF3 carburettor gasket	1
159 A 98.033 24 00	マニホールドスタットホルト M6x28	Carb. Fixing M6x28 stud	2
160 A 98.075 24 51	キャップホルト M6x18	Screw M6x18	4



avviamento elettrico - electric starter

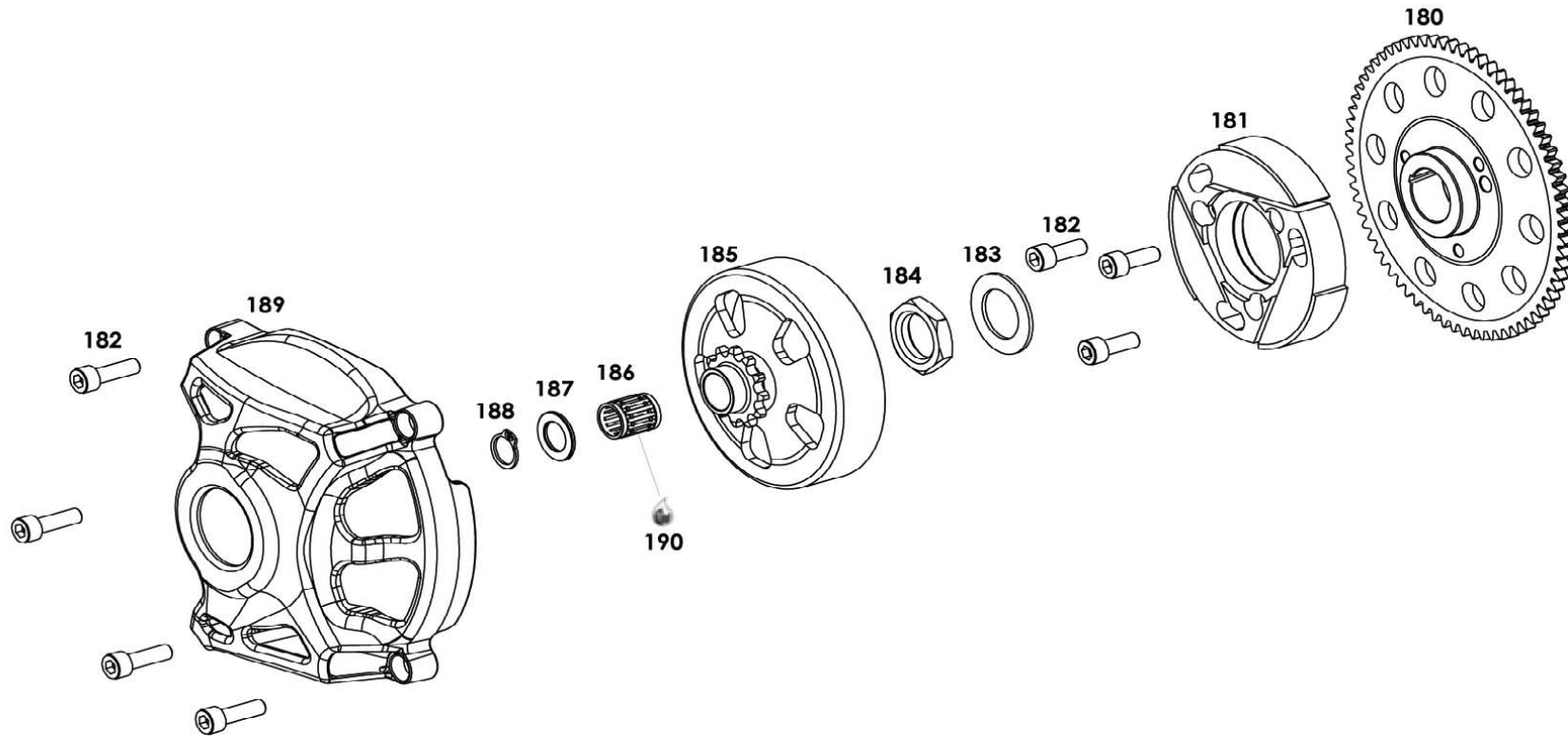




avviamento elettrico - electric starter

fig. code	Descrizione	Description	qt.
170 A 90.041 00 00	スターターピニオンキア KF/XF	Bendix - counter shaft	1
171 A 90.399 00 00	スターターピニオンキアカハ - XF	Bendix cover	1
172 A 98.029 24 51	キャップホルト M6x25	Screw M6x25	2
173 A 98.044 16 00	スターターモーターオーリング	O-Ring 20.30x3 electr. Starter	1
174 A 90.040 00 00	スターターモーター KF/XF	Electric motor	1
175 A 98.063 24 51	キャップホルト M6x35	Screw M6x35	2
176 A 23.012 16 00	スターターモーターサポートラバー XF	Rubber for starter motor support	1
177 A 12.039 41 00	スターターモーターサポート XF	Starter motor support	1
178 A 98.081 24 51	キャップホルト M6x40	Screw M6x40	2
179 A 90.282 00 00	スターターモーターブラシ Kit	Starter brushes kit	1
180 A 90.197 00 00	Grasso Xeramic	Xeramic grease	

gruppo frizione - clutch group



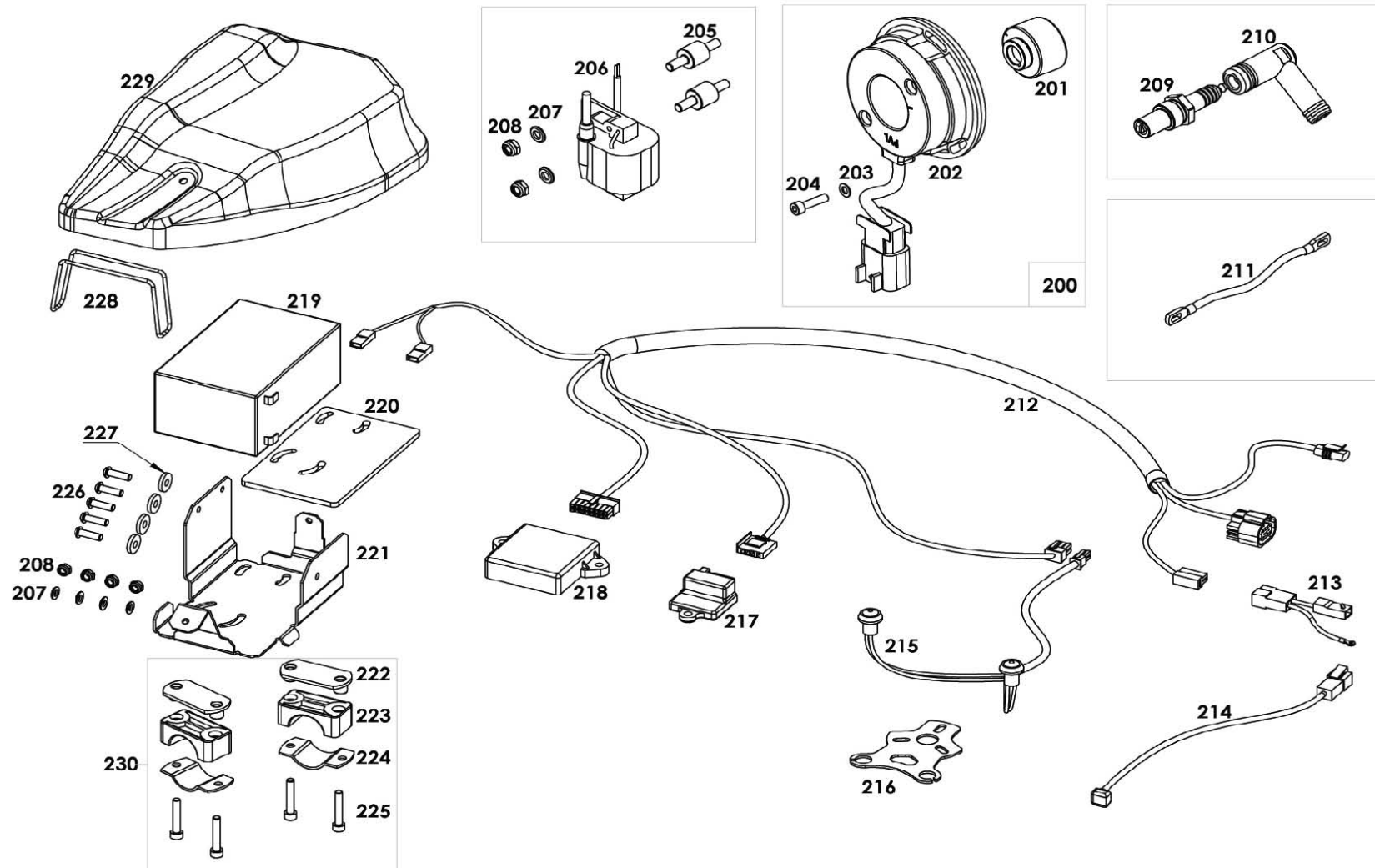


gruppo frizione - clutch group

fig. code	Descrizione	Description	qt.
180 A 12.100 34 00	スターターホイールキア Z70 Steel	Steel Z70 starter wheel	1
A 12.081 00 00	Corona avviamento Z70 bimetallica	Double metal Z70 starter wheel	1
A 12.025 31 00	スターターホイールキア Z70 Alu	Allum. Z70 starter wheel	1
181 A 10.239 00 00	クラッチローター XF	Body clutch	1
182 A 98.008 24 51	キャップボルト M6X16	Screw M6x16	7
183 P 10.105 00 11	ジヤムナットワッシャー	Disc spring	1
184 A 90.416 43 00	ジヤムナット XF	Nut ex. 27	1
185 A 10.337 34 31	ワンピースクラッチドラム Z11 XF	Clutch drum one piece Z11	1
A 10.325 34 00	ワンピースクラッチドラム Z12 XF	Clutch drum one piece Z12	1
A 12.145 34 00	ワンピースクラッチドラム Z13 XF	Clutch drum one piece Z13	1
186 A 98.037 00 00	クラッチドラムベアリング 12X15X17.1	Roller cage 12-15x17.1	1
187 P 90.060 33 11	クラッチドラムワッシャー 12X20X1.5	Clutch washer 12-20x1.5	1
188 A 98.041 24 00	シーカーリング D12	Seeger d.12	1
189 A 12.036 16 00	クラッチカバー XF	Clutch cover	1
191 A 90.198 00 00	Grasso per cuscinetti xeramic	Xeramic Grease for Bearings	



cablaggio - wiring



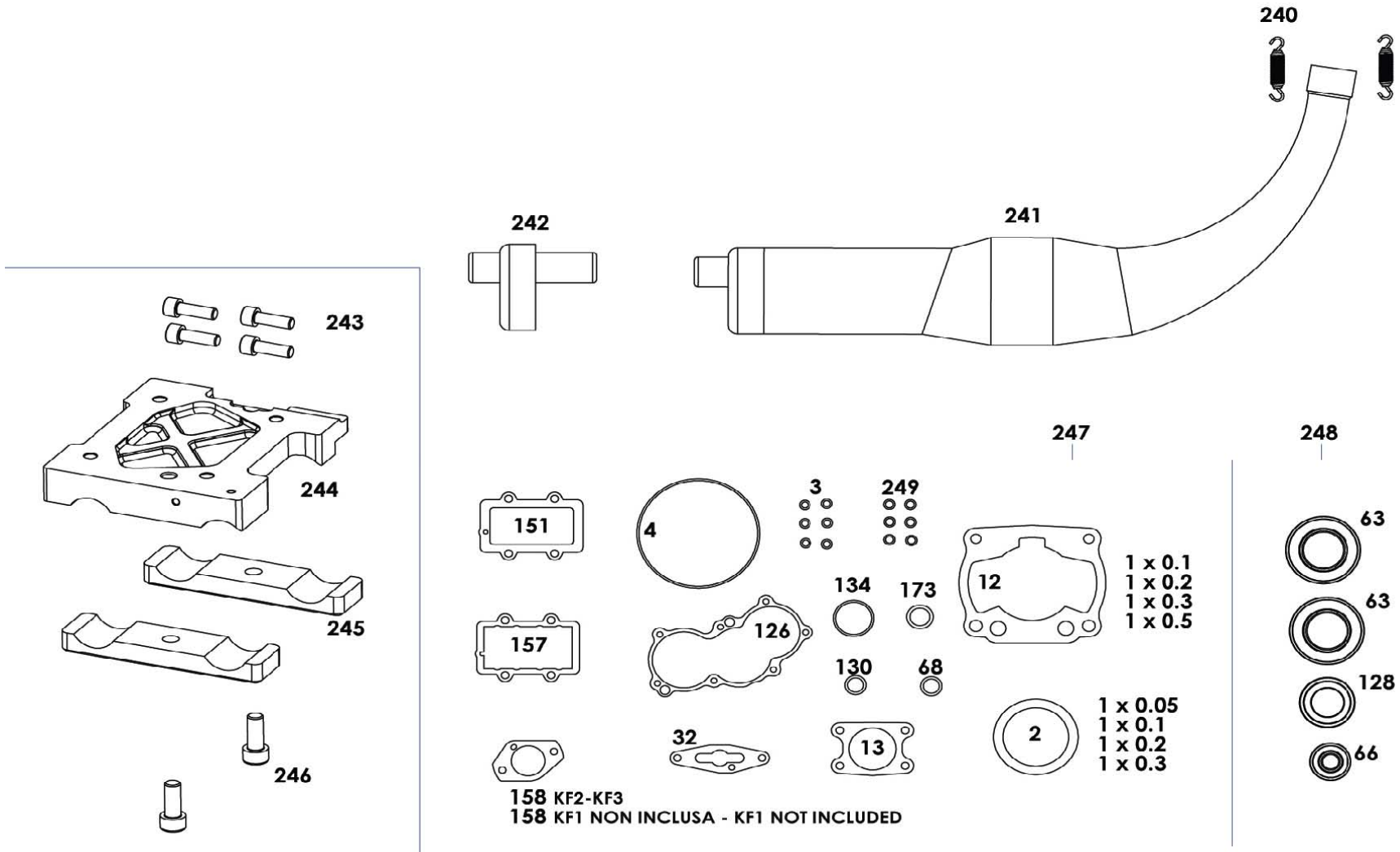


cablaggio - wiring

fig. code	Descrizione	Description	qt.
200 A 10.096 00 00	PVL スターター&ローター KF/XF	Complete Ignition	1
201 A 90.018 00 00	PVL ローター KF/XF	PVL rotor	1
202 A 90.195 00 00	PVL スターター KF/XF	PVL stator	1
203 A 98.158 00 00	Rondella 5.3-10x1	Washer 5.3-10x1	3
204 A 98.058 24 51	Vite M5x16 Brugola	Screw M5x16	3
205 A 90.050 00 00	コイルステーラハ	Coil silentblock	2
206 A 90.051 00 00	PVL HTコイル KF/XF	PVL coil	1
207 A 98.007 23 00	Rondella 6.5-10.5x1.5	Washer 6.5-10.5x1.5	6
208 A 98.049 24 00	Dado M6 Autobloccante Alto	M6 Self-locking Nut	6
209 A 90.036 00 00	Candela NGK BR10 EG	Spark-Plug NGK BR10 EG	1
210 A 90.049 00 00	Pipetta Candela	Connection Spark Plug	1
211 A 90.035 00 00	コイルケーブル	Coil ground cable	1
212 A 90.059 00 00	PVL ハーネス Kit KF/XF	PVL Wiring	1
213 A 90.063 00 00	PVL スターターケーブル KF/XF	PVL Starter Cable	1
214 A 90.058 00 00	PVL スターターコネクタ KF/XF	Starter motor connector	1
215 A 90.057 00 00	PVL プッシュスイッチ KF/XF	Push-Button Wiring PVL	1
216 A 10.209 83 51	PVL プッシュスイッチサポート	Push-Button Support (OPTIONAL)	1
217 A 90.056 00 00	PVL リレー KF/XF	PVL relay	1
218 A 90.055 00 00	PVL CDI-BOX Red KF1/XF1	PVL XF1 CDI - Box Red	1
A 90.029 00 00	PVL CDI-BOX Green KF2/XF2	PVL XF2 CDI - Box Green	1
219 A 90.074 00 00	バッテリー 12V 9Ah	Battery 12V 9 Ah	1
220 A 90.083 00 00	バッテリークッション	Support Battery Sponge	1
221 C 90.037 83 53	バッテリーホルダー	Battery Support	1
222 A 90.073 00 52	バッテリーホルダークランププレート	Clamp Plate for Battery Supp.	2
223 A 90.074 16 00	バッテリーホルダークランプ/アッパ	Plastic Clamp for Battery Supp.	2
224 A 90.075 83 52	バッテリーホルダークランプ/ロア	Metal Clamp for Battery Supp.	2
225 A 98.070 24 52	Vite M6x35 Brugola	Screw M6x35 for Clamp	4
226 A 98.071 24 52	Vite M6x20 Bombata	Screw M6x20 for Battery Supp.	4
227 A 90.076 16 00	Gommino Antivibrante	Rubber Damper for Battery Supp.	5
228 A 98.072 16 00	O-Ring Supporto Batteria	O-Ring for Battery Support	1
229 A 90.077 16 00	バッテリーサポートカバー	Battery Support Cover	1
230 P 10.236 00 91	バッテリーホルダークランプ Kit	Battery Support Kit	1



componenti - components





componenti - components

fig. code	Descrizione	Description	qt.
240 A 90.196 00 00	マフラーสปリング KF/XF	Mx KF Exhaust Spring	2
241 A 12.065 00 00	エキゾーストマフラー XF1/XF2	KF1-KF2 Exhaust	1
242 A 90.080 00 00	サイレンサーエンド KF/XF	KF Exhaust Cover	1
243 A 98.073 24 52	Vite M8x25 Brugola	Screw M8x25	4
244 A 12.117 11 00	フラットエンジンマウント 90-92 KF/XF	KF Engine Mount 90/92 incl. 2°	1
245 A 12.104 11 00	エンジンマウントア 90-92 KF/XF	KF Engine Mount 90/92 Clamp	2
246 A 98.074 24 52	Vite M10x40 Brugola	Screw M10x40	2
247 P 12.067 00 91	ガスケット&オーリング Kit XF	Gaskets and O-Rings Kit	
248 P 12.068 00 91	オイルシール Kit XF	Oil Seals Kit	
249 A 90.419 00 00	Spessore per Or prigioniero cilindro		6



Scheda tecnica kf -technical data kf

MOTORE: monocilindrico , ciclo 2 tempi con aspirazione dai carter,
raffreddamento a ricircolo forzato del liquido ,monomarcia
con frizione centrifuga e albero di controbilanciamento

CILINDRO: in alluminio raffreddato a liquido canna in ghisa
valvola pneumatica sullo scarico

ENGINE: single cylinder , two-stroke cycle with air-intake from
crankcases , cooling by forced liquid recirculation , one
gear engine with centrifugal clutch and counter balancing shaft.

CYLINDER: in aluminium , liquid cooling , cast iron cylinder liner,
pneumatic power valve on exhaust.

MODELLO	XF1		XF2	MODEL	
OMOLOGAZIONE	30/M/18/KF1		30/M/18/KF2	HOMOLOGATION	
ALESAGGIO X CORSA	54X54.4 mm			BORE X STROKE	
CILINDRATA	125cc			DISPLACEMENT	
POTENZA	25.7 kW / 35 hp		24.2 kW / 33 hp	POWER	
a Giri/min	14.000		13.000	at rpm	
GIRI MASSIMI	16.000		15.000	MAXIMUM RPM	
MIN. VOLUME CAMERA COMBUST.	11 cc **		11 cc **	MIN. CHAMBER COMBUST.VOLUME	
SQUISH	0.80 mm			SQUISH	
PISTONE (ø min-max)	53,83 - 53,95 mm			PISTON (ø min-max)	
GIOCO PISTONE/CILINDRO	0,08 - 0,10 mm			GAP PISTON/CYLINDER	
GIOCO ASSIALE ALBERO MOTORE	0,25 - 0,35 mm			AXIAL GAP OF CRANKSHAFT	
DISTRIBUZIONE :	scarico	190.5°	+/-2°	190.5°	exhaust
	booster	187°	+/-2°	187°	boosters
	1° travaso	126°	+/-2°	126°	main transfer ports
	2° travaso	124°	+/-2°	124°	secondary transfer ports
ACCENSIONE	Omologata/Homologated			IGNITION	
ANTICIPO	2.3 mm		2.5 mm	IGNITION TIMING	
CANDELA	NGK BR 10 EG			SPARK - PLUG	
FRIZIONE	Omologata/Homologated			CLUTCH	
REGOLAZIONE VALVOLA	Da chiusa- from closed 8 scatti - clicks			SETTING POWER VALVE	
OLIO INGRANAGGI	20 cc. Xeramic gear oil			GEAR OIL	
MISCELA BENZ/OLIO SINTETICO	Max 4% - Xeramic			MIX FUEL/SYNTHETIC OIL	
CARBURAZIONE	(lbea /L7)		(lbea /L6)	CARBURATION	
pressione di esercizio	0.6-0.8 bar		0.6-0.8 bar	operating pressure	
L (regolazione minimo)	1 35'		1 40'	L (lower adjustment)	
H (regolazione massimo)	1 05'		1 10'	H (high adjustment)	
TEMPERATURA DI UTILIZZO	45°-50°			RANGE OF RUNNING TEMPERATURE	
RODAGGIO	a medio regime	10'	medium rpm	RUNNING	

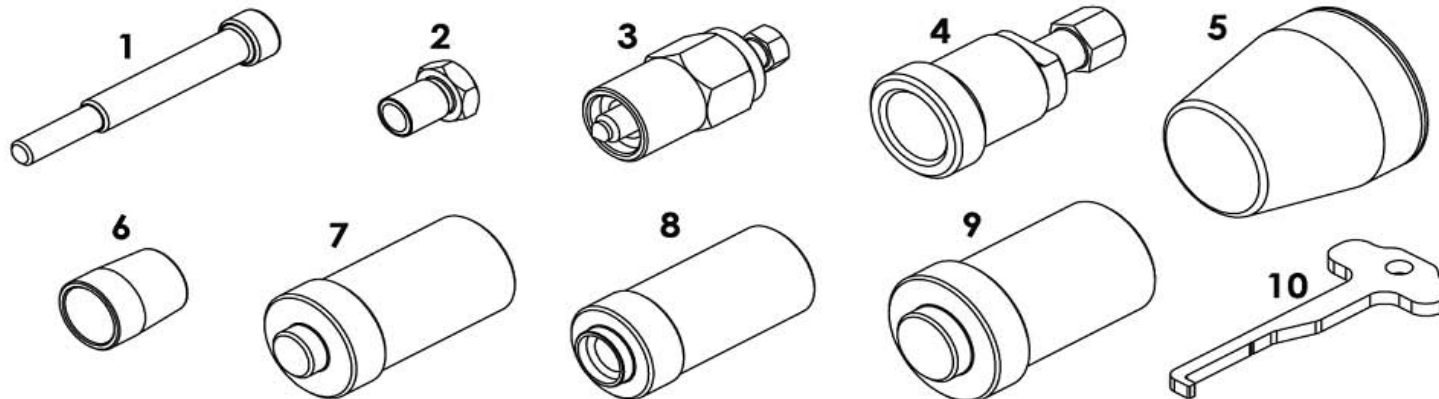
** MISURATA CON INSERTO CANDELA OMOLOGATO - MEASURED WITH HOMOLOGATED SPARK PLUG INSERT



manutenzione KF - maintenance kf

MANUTENZIONE - MAINTENANCE

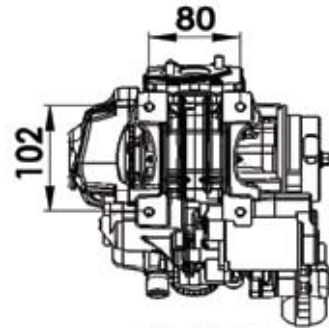
	XF1	XF2	
PISTONE COMPLETO	Gioco cilindro/pistone >0.14 mm cylinder/piston gap		COMPLETE PISTON
DISTANZA PISTONE-VALVOLA	min. 0.20-0.25 mm		PISTON-POWER VALVE GAP
ASSE - RASAMENTI - GABBIA	8 h	10 h	CRANKPIN - SHIMS - CAGE
BIELLA	Ovalizzazione > 0.005 mm		CON-ROD
COPIE DI SERRAGGIO -SCREWING UP			
DADI TESTA	16 Nm		HEAD NUT
DADO CILINDRO	18-20 Nm		CYLINDER NUT
DADO FRIZIONE	60 Nm		CLUTCH
VITE ACCENSIONE	18-20 Nm		IGNITION SCREW



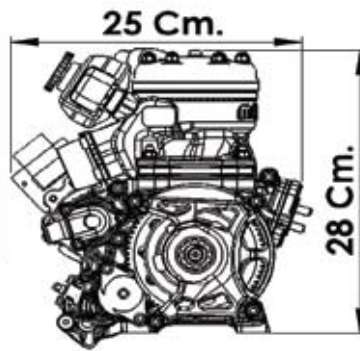
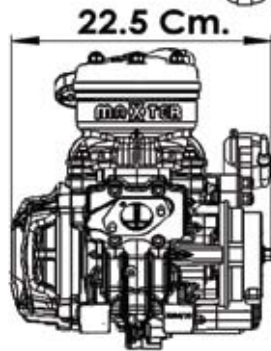
code	Description
1 A 90.269 00 00	ピストンピン Tool Piston Pin Assembling Tool
2 A 90.270 00 00	プラグホールインサート Spark-Plug Insert
3 A 90.271 00 00	PVL イグニッションプーラー PVL Ignition Puller
4 P 10.250 00 91	KF/XF クラッチプーラー KF 09 Clutch Puller
5 A 90.268 00 00	エキゾーストバルブ Tool Exhaust Valve Assembling Tool
6 A 90.414 31 11	XF クランクシャフト Tool XF Crankshaft Assembling Tool
7 A 90.412 00 00	オイルシール Tool (φ 17) Diam. 17 Oil Seal Assembling Tool
8 A 90.274 00 00	オイルシール Tool (IN/ウォーターポンプ) Water Pump Oil Seal Assembling Tool
9 A 90.275 00 00	オイルシール Tool (φ 25) Diam. 25 Crankcase Oil Seal Assembling
10 A 90.417 83 00	オイルシール Tool (OUT/ウォーターポンプ) Water Pump Oil Seal disassembling Tool



Informazioni generali - general info



Peso : 12 Kg
Weight : 12 KG



code

P 12.070 00 99

MAXTER XF1

P 12.071 00 99

MAXTER XF2

Description

XF1 Engine

XF2 Engine

The Engines are complete of:

Exhaust, Wiring and 12V Battery with Support
and Cover.